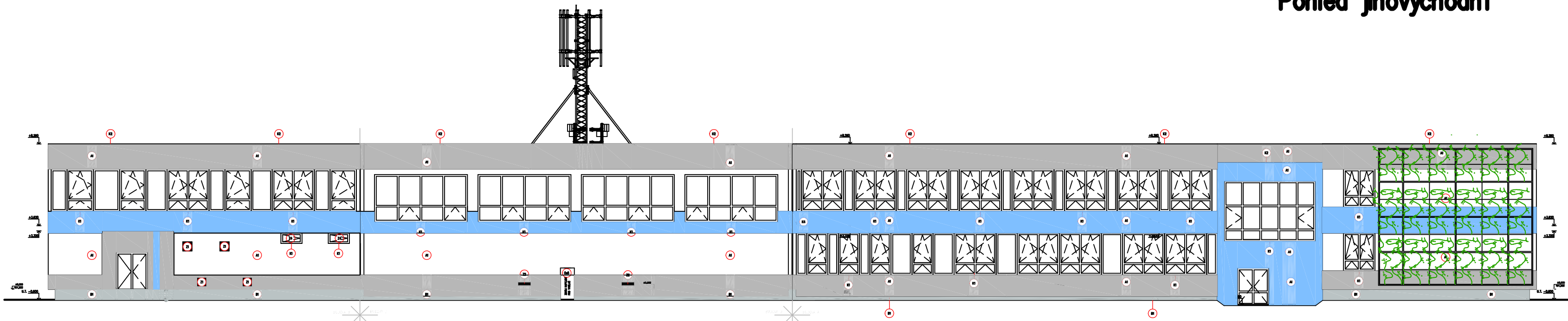


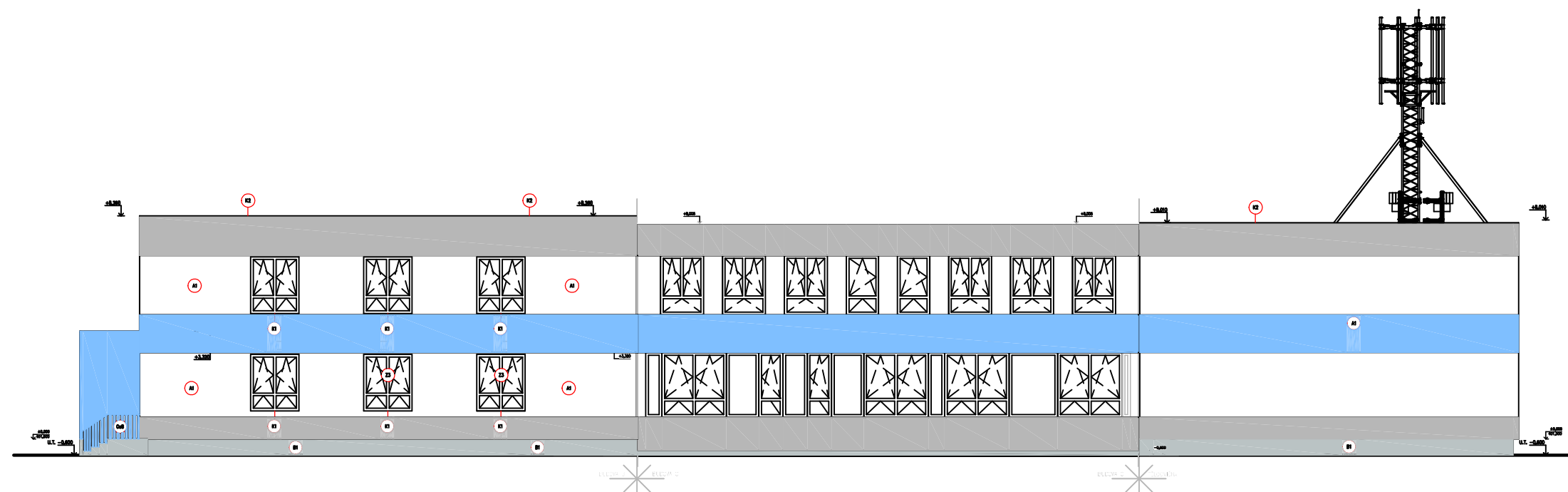
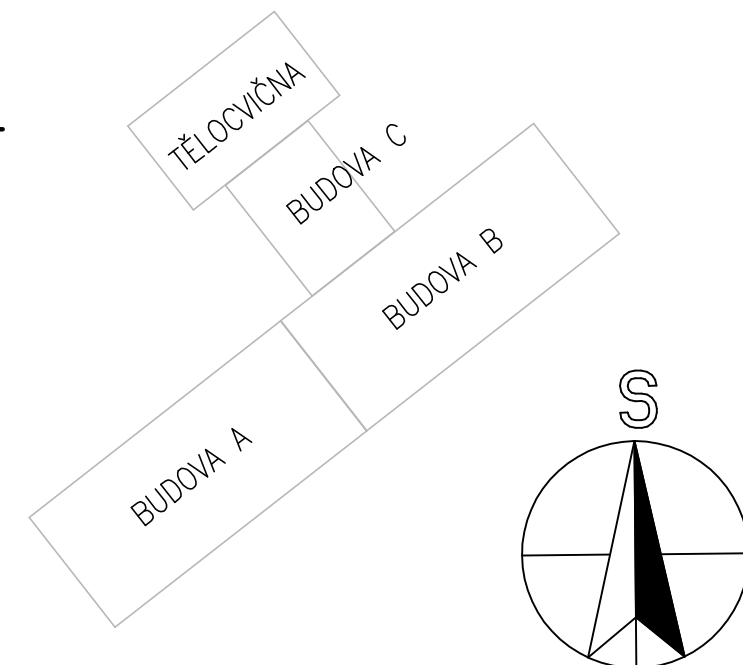
Pohled jihovýchodní



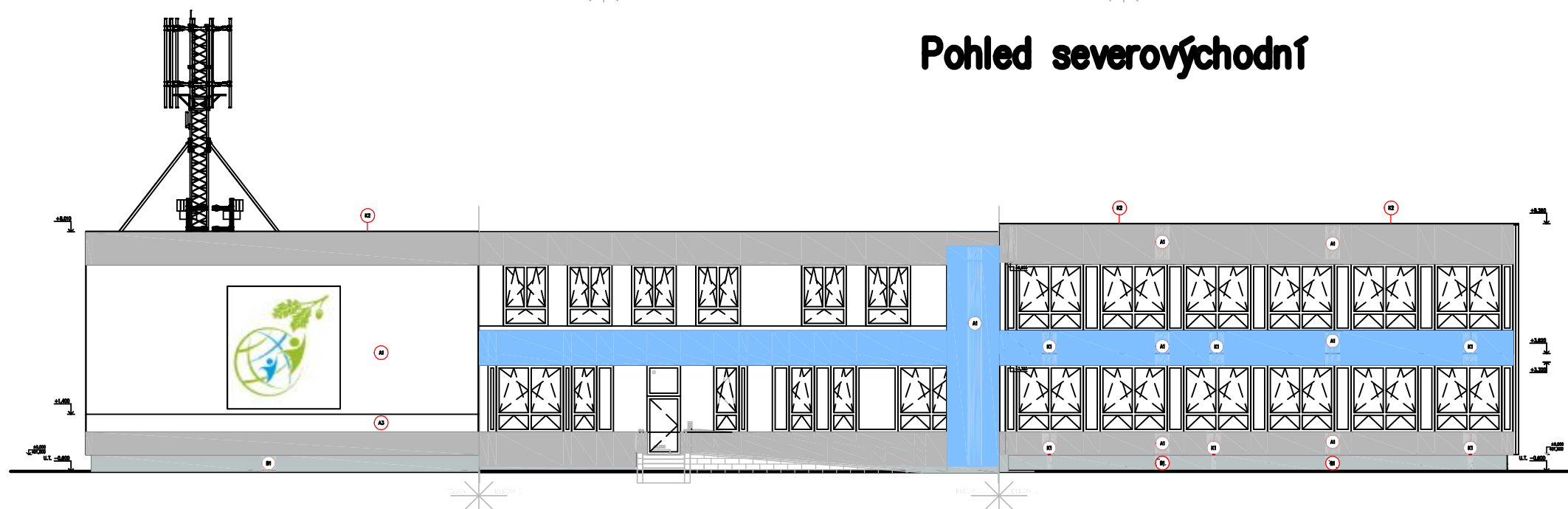
Pohled severozápadní

Legenda materiálů	
Označení	Popis
A1	HLAVNÍ PLOCHY – SILIKONOVÁ OMITKA, ZRNITOST 1,5mm, BARVA BILÁ (HEW ≥ 30) – ČISTĚ BILÁ RAL 9010
A1	HLAVNÍ PLOCHY – SILIKONOVÁ OMITKA, ZRNITOST 1,5mm, BARVA MODRÁ (HEW ≥ 30) – DLE STÁVAJÍCÍ NA BUDOVĚ C
A1	HLAVNÍ PLOCHY – SILIKONOVÁ OMITKA, ZRNITOST 1,5mm, BARVA ŠEDÁ (HEW ≥ 30) – DLE STÁVAJÍCÍ NA BUDOVĚ C
A2	HLAVNÍ PLOCHY – SILIKONOVÁ OMITKA, ZRNITOST 1,5mm, BARVA BILÁ (HEW ≥ 30) – ČISTĚ BILÁ RAL 9010
A2	HLAVNÍ PLOCHY – SILIKONOVÁ OMITKA, ZRNITOST 1,5mm, BARVA MODRÁ (HEW ≥ 30) – DLE STÁVAJÍCÍ NA BUDOVĚ C
A2	HLAVNÍ PLOCHY – SILIKONOVÁ OMITKA, ZRNITOST 1,5mm, BARVA BILÁ (HEW ≥ 30) – ČISTĚ BILÁ RAL 9010
A3	HLAVNÍ PLOCHY – SILIKONOVÁ OMITKA, ZRNITOST 1,5mm, BARVA BILÁ (HEW ≥ 30) – ČISTĚ BILÁ RAL 9010
A3	HLAVNÍ PLOCHY – SILIKONOVÁ OMITKA, ZRNITOST 1,5mm, BARVA MODRÁ (HEW ≥ 30) – DLE STÁVAJÍCÍ NA BUDOVĚ C
B1	SOKL – SOKLOVÁ MOZAIKOVÁ OMITKA, ZRNITOST 2,0mm, BARVA TMAVĚ ŠEDÁ MOZAIKA
	STÁVAJÍCÍ PROSKLENÉ VÝPLNĚ, RÁMY PLASTOVÉ, BILÉ
	STÁVAJÍCÍ MEZIOKENNÍ PANELE, PLASTOVÉ, BILÉ
	KLEMPŘSKÉ PRVKY – BARVA ŠEDÁ – OKENNÍ ŠEDÁ RAL 7040
	SAMOLEPKA ZOBRAZUJÍCÍ LOGO ORGANIZACE

VZORKOVÁNÉ:
– BARRY BUDOU VYBRÁNY ZE STANDARDNÍHO VZORKNÍKU ODSŮNŮ FASÁDNÍCH BAREV VYBRANÉHO VÝROBCE
– GENERÁLNÍ DODAVATEL PŘEDLOŽÍ VZORKY Z NABÍZENÉHO SORTIMENTU K ODSOUHLASENÍ
– FINÁLNÍ ODSŮNY BAREV MUSÍ BÝT ODSOUHLASENÝ INVESTOREM A GENERÁLNÍM PROJEKTANTEM



Pohled severovýchodní



Pohled jihozápadní

± 0,000 = 401,500

Investor:		Statutární město Liberec náměstí Dr. E. Beneše 1. 460 59 Liberec IČO: 00262978; DIČ: CZ00262978			
Generální projektant:		Design 4 - projekty staveb, s.r.o. sídlo společnosti: Sokolská 1183, 460 01, Liberec korespondenční adresa - provozovna: Trávníce 902, 511 01 Turnov			
Projektant části PD:		Design 4 - projekty staveb, s.r.o. sídlo společnosti: Sokolská 1183, 460 01, Liberec korespondenční adresa - provozovna: Trávníce 902, 511 01 Turnov			
Místo stavby:		Kaplického 384, 463 12 Liberec 23, parc. č. 490/38, k.ú.Doubí u Liberce			
Kraj:		Liberecký		Datum:	říjen 2018
Stupeň dokumentace:		Dokumentace pro provádění stavby - DPS		Číslo zakázky:	1817
HIP:		Ing. Miroslav Fejfar		Autorizace:	Paré č.:
Projektant:		Marcela Bukvičková DiS.			
Odpovědný projektant:		Ing. Miroslav Fejfar			
Název stavby:		Energetické úspory objektu ZŠ Kaplického v Liberci			
Stavební objekt:		Základní škola Kaplického			
Část dokumentace:		D.1. Architektonicko - stavební řešení			
Název dokumentu:		Barevné řešení			
				Číslo dokumentu :	Měřítko:
				D.1.1.35	1:200